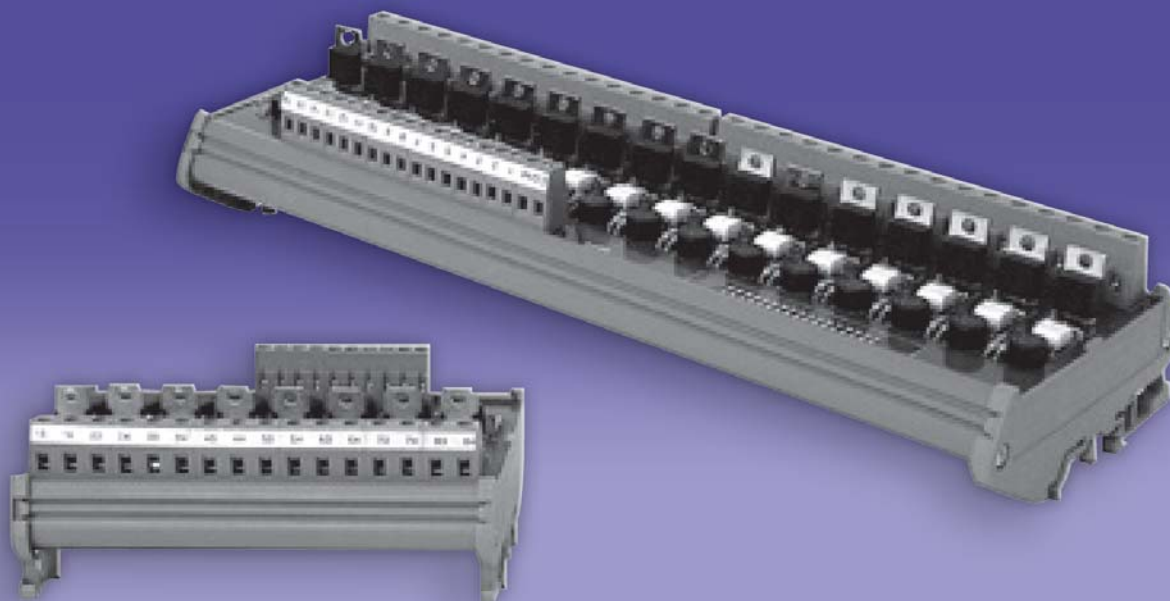


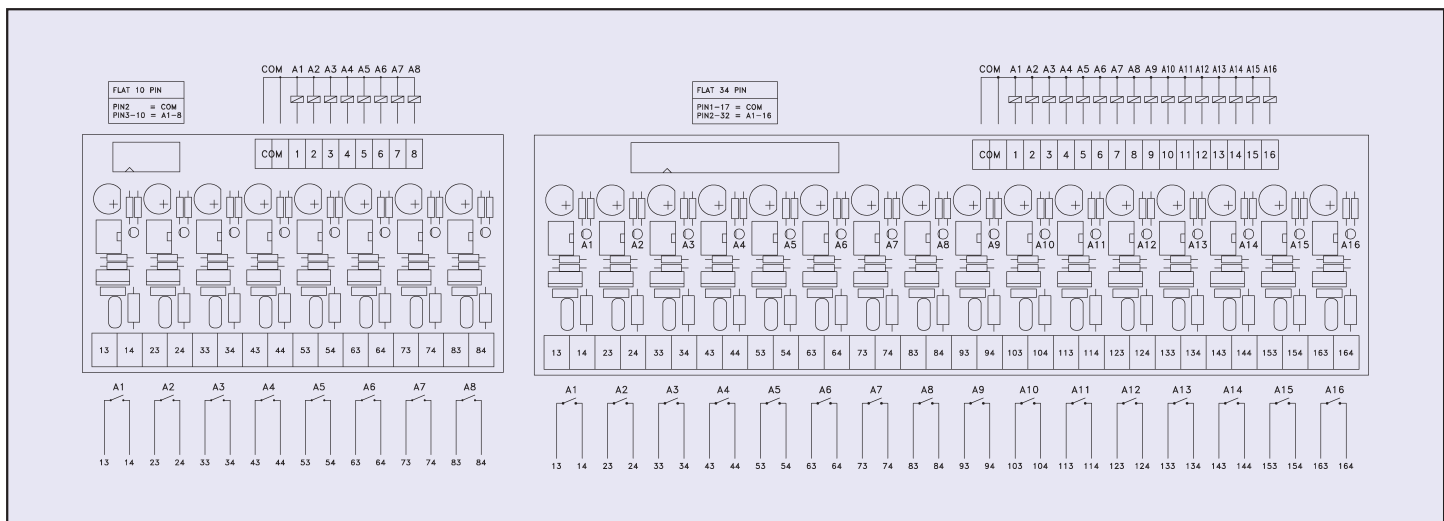
09 Moduli a Uscite Statiche con Ingressi AC



CARATTERISTICHE TECNICHE

- ALIMENTAZIONE 24Vdc (LOGICA PNP O NPN) O 24Vac
- USCITA CON CONTATTO N.O. CORRENTE MASSIMA 1A
- TENSIONE MASSIMA DEL CONTATTO: 30Vrms (DISPONIBILE FINO A 240Vrms)
- PROTEZIONE CONTATTO CON VARISTORE E FILTRO RC
- LED VERDE DI SEGNALAZIONE PER OGNI RELE'
- COLLEGAMENTO MEDIANTE MORSETTI A VITE (DISPONIBILE FLAT CABLE)
- SUPPORTO PLASTICO CON ATTACCO PER GUIDE DIN TIPO C/OMEGA

serie MRSD



Cod. Art.	Articolo	Dimensioni
MRSD-8	MODULO 8 USCITE STATICHE AC	129x78x50
MRSD-16	MODULO 16 USCITE STATICHE AC	252x78x50