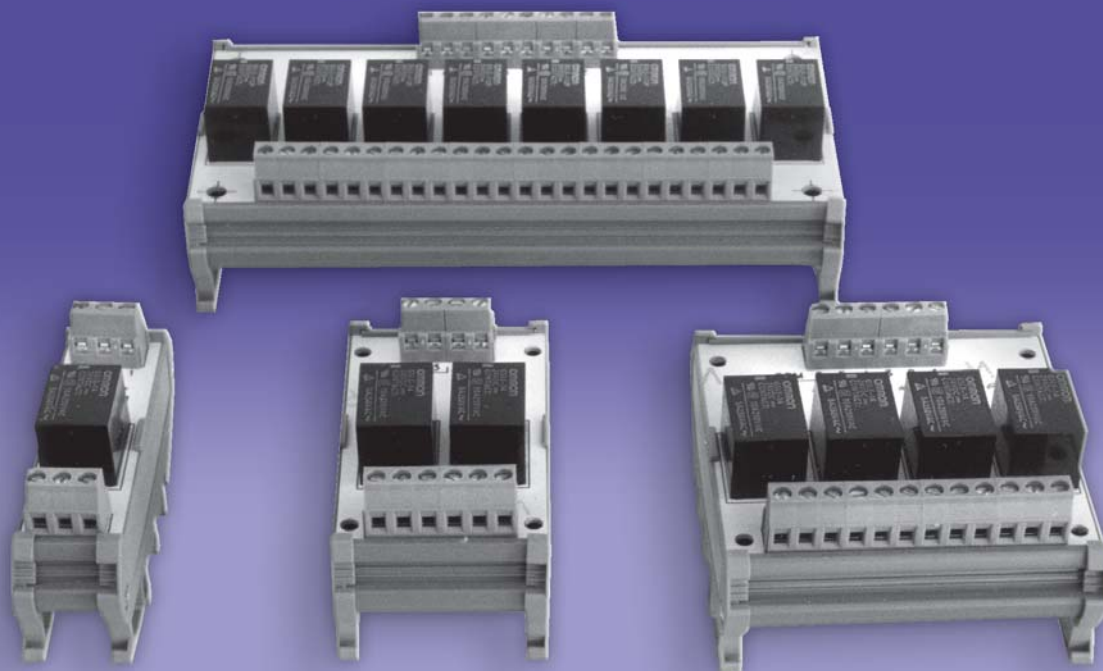


09 Moduli Interfaccia Relè

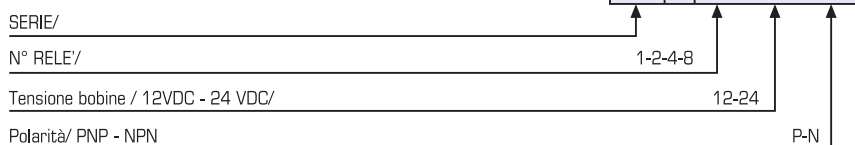


CARATTERISTICHE TECNICHE

- RELE' CON ELEVATA CORRENTE DI COMMUTAZIONE: 10A/28Vdc
- DISPONIBILITA' DEL CONTATTO IN SCAMBIO
- BOBINA A BASSO ASSORBIMENTO CON DIODI DI PROTEZIONE
- LED ROSSO DI SEGNALAZIONE DELLO STATO DEL RELE'
- VERSIONI CON BOBINA A 12Vdc/24Vdc E SCHEMA PNP/NPN
- COLLEGAMENTO MEDIANTE MORSETTI A VITE
- SUPPORTO PLASTICO CON ATTACCO PER GUIDE DIN TIPO C/OMEGA

- EN 61810-1
- EN 60947-7-1

COMPOSIZIONE CODICE ORDINE



serie MR

CARATTERISTICHE DEL RELE'

- CORRENTE MASSIMA COMMUTABILE **10A**
- CORRENTE CON CARICO RESISTIVO **10A/28VDC**
5A/24VAC
- MASSIMA TENSIONE COMMUTABILE **125VDC/240VAC**
- CARICO MIN. APPLICABILE **100 mA a 5VCC**
- TENSIONE DI TEST **4,5 KV BOBINA/CONT. (IMPULSIVA)**
- ASSORBIMENTO BOBINA **16,7 mA**
- TEMPERATURA AMBIENTE **-40 °C +85 °C**
- VITA MINIMA DEL CONTATTO AL CARICO MASSIMO **10.000.000 CICLI MEC.**
100.000 CICLI ELETTR.
- MASSIMA FREQUENZA DI COMMUTAZIONE DEL CONTATTO **18.000 CICLI/ORA MECC.**
1.800 CICLI/ORA Elett.

Cod. Art.	Articolo	Dimensioni
MR-1/24P	MODULO 1 RELE' 24 Vdc PNP	24x78x46
MR-2/24P	MODULO 2 RELE' 24 Vdc PNP	46x78x46
MR-4/24P	MODULO 4 RELE' 24 Vdc PNP	79x78x46
MR-8/24P	MODULO 8 RELE' 24 Vdc PNP	158x78x46

schemi di connessione a pag. 66